



Anbieter: Tagespflege
Wilhelm-Augusta-Stift

Wo: Lipper Hellweg 32
33604 Bielefeld
Tel: 0521 9213136

Wann: Montag d. 10. März bis 26. Mai
um 18.00 Uhr
in der Tagespflege im
Seniorenzentrum Wilhelm-Augusta-Stift

Anmeldung

Hiermit melde ich mich verbindlich an.

Name: _____

Straße: _____

Ort: _____

Tel.: _____

Unterschrift: _____



Gerlinde Ehlers-Streit

Pflegesachverständige
Case Managerin
Krankenschwester
Gesundheitspädagogin
Gerontopsychiatrische Familienberatung
Fachtherapeutin für kognitives
Gedächtnistraining (n. F. Stengel)

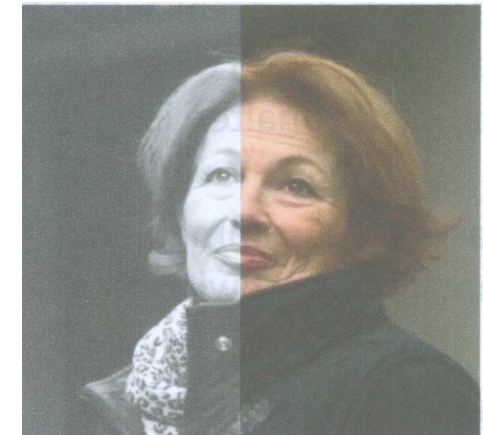
Hilterweg 42
33803 Steinhagen

Telefon: 05204-800349
Telefax: 05204-800348

E-Mail: info@seniorenberatung-guetersloh.de

**Die Kosten werden von der BEK
übernommen.**

„Manchmal weiß
ich nicht ...
... wie ich reagieren soll“



Schulungsangebot für Angehörige
von Menschen mit Demenz
Ab 10. März 2014



Wie ist die Situation vieler Angehöriger Demenzkranker ?

Sie erleben häufig ...

- ... dass sich der Kranke ständig verändert, und dieser Prozess kaum aufzuhalten ist
- ... dass das Zusammenleben mit ihm immer schwieriger wird
- ... dass sie sich selbst oft verzweifelt und hilflos fühlen
- ... dass andere Menschen wenig Verständnis für ihre Belastung haben – selbst andere Familienmitglieder oftmals nicht

EduKation[©] wurde entwickelt, um Sie in dieser Situation zu entlasten!

Was ist EduKation[©]?

EduKation[©]

- ... ist eine wissenschaftlich erprobte Schulung für Angehörige Demenzkranker
- ... bietet die Möglichkeit, gemeinsam mit anderen Angehörigen Wissen zu erwerben und Erfahrungen auszutauschen
- ... vermittelt die Erfahrung, dass das Lernen miteinander und aneinander leichter ist und verbindet
- ... hilft, den Demenzkranken und sich selbst besser kennen zu lernen und zu verstehen

Wie ist der Ablauf einer EduKationsschulung?

Die Schulung erstreckt sich über 10 zweistündige Sitzungen

Eine ausgebildete und erfahrene Kursleitung

- vermittelt Ihnen Wissen über Demenzerkrankungen und deren Auswirkungen auf das Alltagsleben
- hilft Ihnen ein neues Verständnis für den Kranken zu entwickeln
- unterstützt Sie darin, die eigene neue Rolle als Betreuungsperson zu erkennen und anzunehmen
- zeigt Ihnen Wege auf, Ihre Alltagssituationen zu meistern